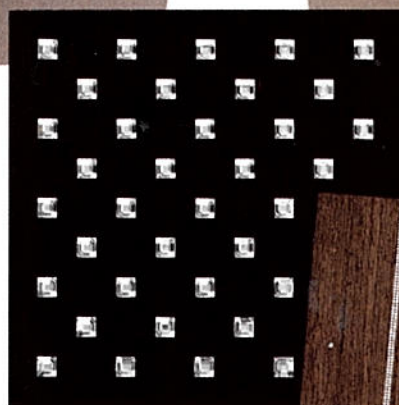




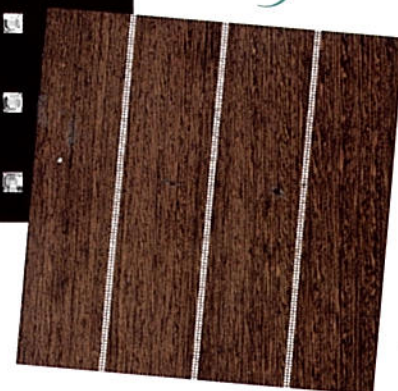
# ABISSI DI CRISTALLO

Swarovski e il *mondo marino*: la "Surface Collection" propone superfici e rivestimenti creati con l'architetto navale Martin Francis

**P**resentata durante il Superyacht Design Symposium, tenutosi lo scorso inverno in Austria, a Kitzbühel, la prima collezione di superfici e rivestimenti per yacht con cristalli Swarovski porta la firma di Martin Francis. Il brand austriaco ha infatti collaborato con l'eclettico architetto navale britannico, ampliando così la sua già vastissima gamma di proposte decorative: l'unione dei due nomi ha aperto a entrambi orizzonti creativi nuovi e stimolanti. Racconta Martin Francis: "L'universo di Swarovski è stato per me una vera rivelazione: abbinavo questo marchio

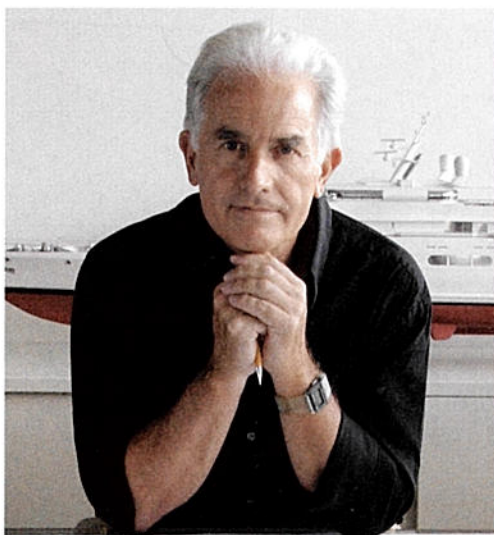


2



3

1. Applicazioni della "Surface Collection" di Swarovski nello yacht *Phlmi* di ISA Yachts (Ancona) ideato da Andrea Vallicelli: è il primo a utilizzarla, l'interior design è di Sandrine Melot, dello studio Melot+Trillo. Nel salone principale, sul tavolo del bar e sulla parete sullo sfondo, i rivestimenti *Crystal Rocks*. Lampade di Terzani, scultura di Stéphane Pencreac'h.
2. e 3. Altri decori della collezione: un motivo di cristalli quadrati e il modello *Crystaltex Chaton Banding*, entrambi su legno.



## WHO'S WHO.

**M**artin Francis: inglese, si laurea al Central St. Martins College of Art and Design di Londra, e poi lavora con Norman Foster. Dal 1988 si dedica in prevalenza alla nautica partecipando tra l'altro alla realizzazione della Piramide del Louvre, con tecnologie navali sul vetro. Firma l'iconico yacht *Eco* (1991). Recente è la collaborazione con Silver Arrows Marine.

—Alessandra Valli

sorta di magico museo interattivo, tra le principali attrazioni tustische dell'Austria, che racconta la storia di Swarovski. Il risultato è una collezione di superfici e rivestimenti che sposa- no il cristallo, tagliato e applicato, a materiali come legno, pel- le, lacca, Alcantara, facendo tesoro di tecniche di lavorazione perfezionate nel tempo. Conclude Martin Francis: "Una fonte d'ispirazioni e un'opportunità in più per gli interior designer, un percorso progettuale inedito, tutto da esplorare". □

soprattutto agli oggetti da collezione, ho invece trovato un materiale dalle mille sfaccettature, e non solo in senso let- terale. Realizzato con tecnologie all'avanguardia, il cristallo è duttile e suggestivo, adatto a scenari abitativi sull'acqua, che giocano con la luce e i riflessi". Nella sede del brand, a Wattens, tra le montagne del Tirolo, Martin Francis ha sperimentato il know-how del marchio, en- trando in sintonia con la sua anima profonda: un mondo in- cantato, dominato dai Kristallwelten, i Mondi di Cristallo, una

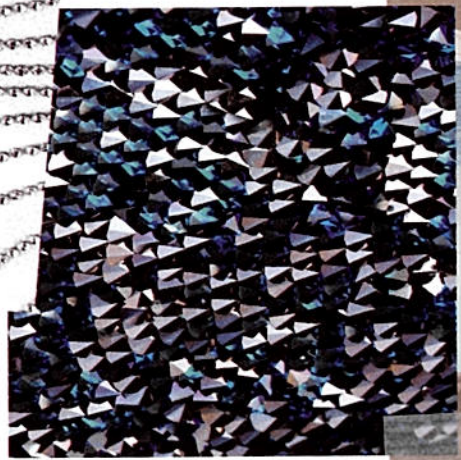


7

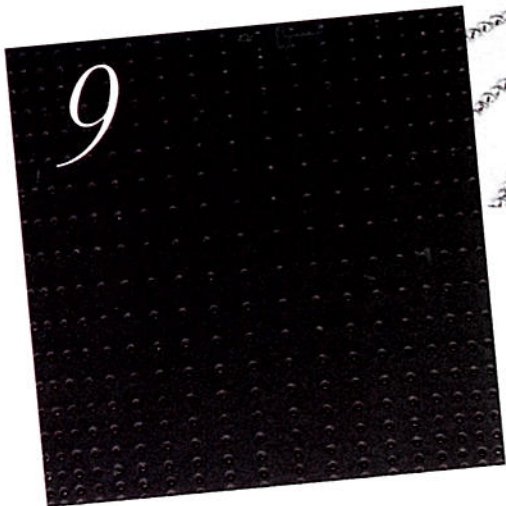
- 4. Crystal Rocks, rivestimenti della "Surface Collection" di Swarovski.
- 5. Il modello Diamond Transfer Collection" di Swarovski.
- 6. Wave Crystal su Alcantara, Chaton Leather Black, ovvero cristalli su pelle nera.
- 7. La stanza da letto armatoriale dello yacht Philini, decorato da Sandrine Melot, Lampada Xylia di Swarovski, poltrona Metropolitan di B&B, decori con elementi della "Surface Collection" di Swarovski.



4



5



6

